

Une information ?
Un conseil ?



**Une question norme ?
Contactez-nous !**



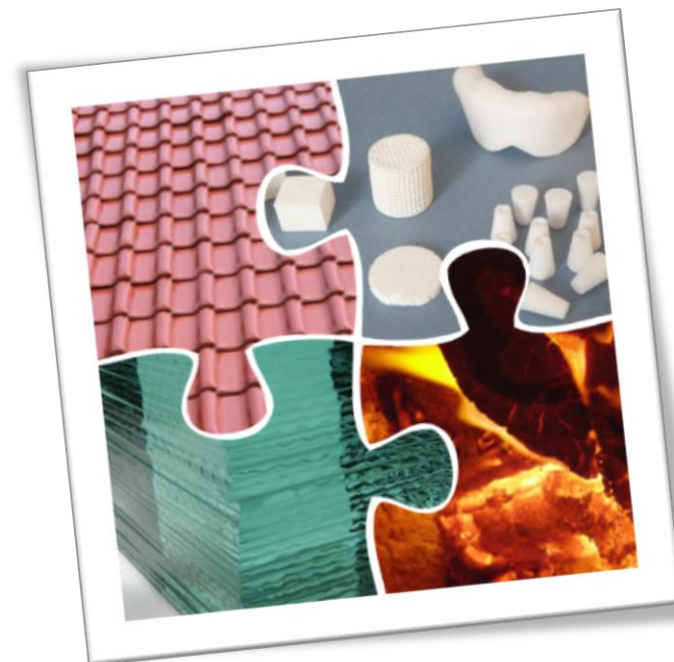
Financés par
le SPF Economie et le NBN
les services de l'Antenne-Normes
sont gratuits
pour les entreprises belges.

www.standards.bcrc.be

CRIBC

Avenue Gouverneur Cornez 4
BE - 7000 Mons
Tel. +32 65 40 34 33
jp.erauw@bcrc.be

Le Centre de Recherche de l'Industrie Belge de la Céramique CRIBC, est un laboratoire de recherche qui soutient l'industrie céramique par la réalisation de recherches appliquées, par la guidance et la veille technologiques et en organisant une information scientifique et technique au bénéfice de ses membres.



**Antenne-Normes
Céramique et Verre**



www.bcrc.be

www.standards.bcrc.be



L'Antenne-Normes Céramique et Verre, plateforme d'information normative,

met à disposition des entreprises

l'expertise du CRIBC

dans les domaines suivants :

Céramiques techniques

poudres et céramiques monolithiques pour applications mécaniques, thermiques, biomédicales, photocatalytiques etc.

Réfractaires

matières premières, produits façonnés denses et isolants, non-façonnés

Céramiques traditionnelles

tuiles, briques, carreaux, terre cuite, vaisselle, sanitaires, etc.

Verre plat

bâtiment et automobile

Verre creux

emballage, gobeletterie, contact alimentaire, etc.

Verres spéciaux

fibres, cristal, verre optique, etc.

Nos missions :

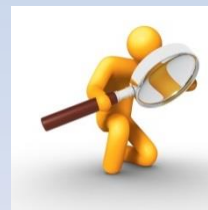
- informer et sensibiliser sur le rôle de la normalisation dans l'entreprise, via des contacts individuels avec nos collaborateurs, un site internet, des fiches de synthèse, des séances d'information.
- représenter et défendre les positions des PME au sein des comités de normalisation CEN et ISO et des commissions miroirs belges.

Concrètement, l'Antenne-Normes Céramique et Verre propose aux entreprises

- ✓ La mise à disposition d'une source d'information centralisée rassemblant les normes et les réglementations en vigueur, tant au niveau européen qu'international dans le domaine des céramiques et des verres.



- ✓ Une aide au choix de méthodes de caractérisation les mieux adaptées à leur produit.



- ✓ Du conseil sur les décisions à prendre en matière de sécurité et d'hygiène, notamment sur les précautions à appliquer en milieu de travail.



Compétences de l'Antenne-Normes Céramique et Verre

Recherche assistée

Pour identifier la norme que vous recherchez ou celles pertinentes pour l'application et/ou le contexte visés, pour rechercher l'existence d'une norme et/ou d'un texte réglementaire.



Expertise et analyse



Nous pouvons vous assister pour établir une liste de documents normatifs sur un thème donné, pour mettre en évidence la correspondance entre des documents normatifs d'origines diverses (normes belges, européennes, internationales, étrangères) ou pour relever des relations entre documents normatifs et la réglementation.

Veille normative

A votre demande, nous pouvons vous tenir informé des évolutions en matière de normes et/ou réglementations sur un thème précis.

